

# Tendencias de Desempeño

Microfinance Information eXchange (MIX)

## EDPYME Alternativa

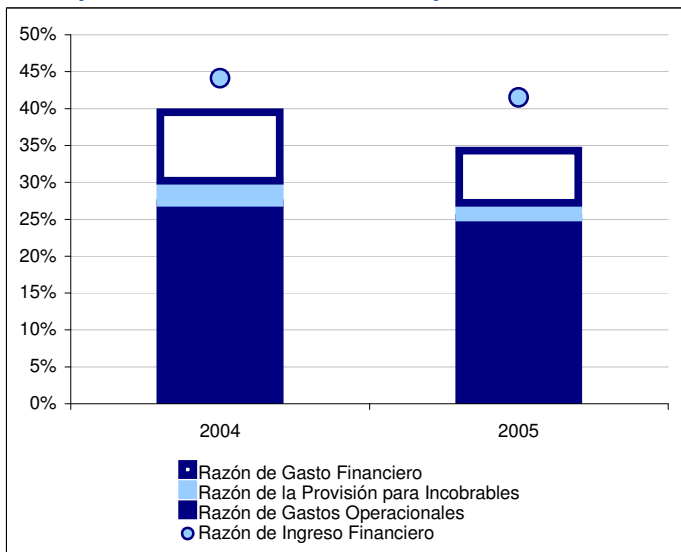
### Tendencias

2004

—

2005

#### Principales Tendencias de Desempeño



- ↑ Número de Prestatarios Activos
- ↑ Cartera Bruta de Préstamos
- ↑ Razón Deuda/ Capital
- Retorno Sobre Activos
- Razón de Ingreso Financiero
- ↓ Razón de Gasto Total
- Gastos Operacionales/ Cartera Bruta
- ↑↓ Prestatarios por Personal
- ↓ Cartera en Riesgo > 30 Días



1901 Pennsylvania Ave. NW, Suite 307, Washington, DC 20006 USA  
www.mixmarket.org | www.mixmbb.org | info@themix.org

tel: +1 202 659 9094  
fax: +1 202 659 9095

CARACTERÍSTICAS INSTITUCIONALES	Ajustado					
	2005		2004		2003	
	Indicadores	% Δ	Indicadores	% Δ	Indicadores	
Número de IMFs	n/a		n/a		n/a	
Edad	4		3		n/a	
Total del Activo	3,428,983	124.5%	1,527,166	n/a	n/a	
Número de Oficinas	3	200.0%	1	n/a	n/a	
Número de Personal	34	61.9%	21	n/a	n/a	

### ESTRUCTURA DE FINANCIAMIENTO

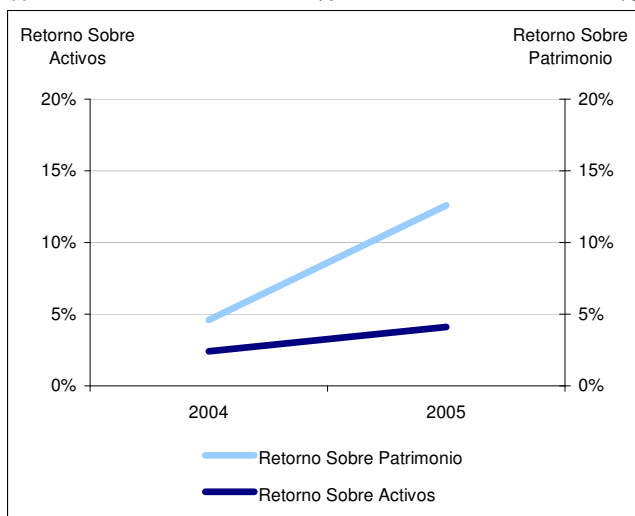
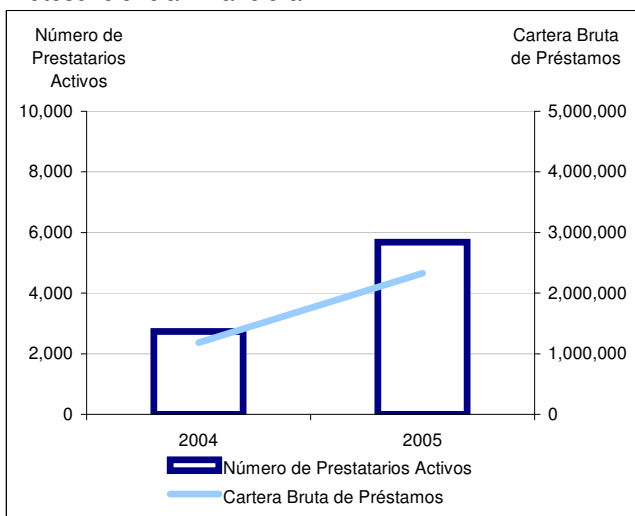
	2005	% Δ	2004	% Δ	2003
Patrimonio/ Activos	25.0%	-49.5%	49.5%	n/a	n/a
Razón de Obligaciones Comerciales	104.9%	68.4%	62.3%	n/a	n/a
Razón Deuda/ Capital	3.0	194.9%	1.0	n/a	n/a
Depósitos/ Cartera Bruta	0.0%	n/a	0.0%	n/a	n/a
Depósitos/ Total Del Activo	0.0%	n/a	0.0%	n/a	n/a
Cartera Bruta/ Total del Activo	67.9%	-12.5%	77.6%	n/a	n/a

### INDICADORES DE ESCALA

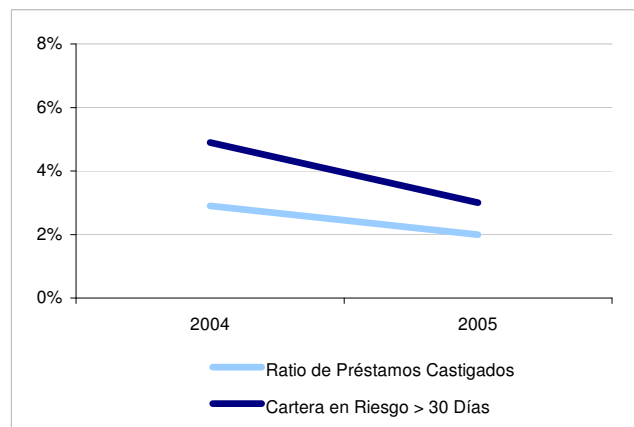
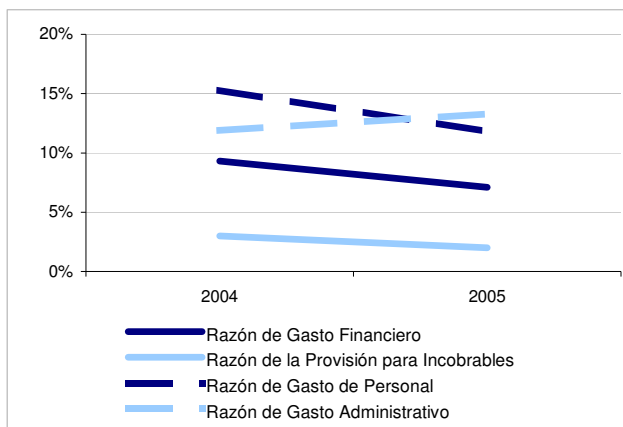
	2005	% Δ	2004	% Δ	2003
Número de Prestatarios Activos	5,686	107.8%	2,736	n/a	n/a
Porcentaje de Prestatarias (Mujeres)	57%	4.6%	55%	n/a	n/a
Número de Préstamos Vigentes	5,889	110.9%	2,792	n/a	n/a
Cartera Bruta de Préstamos	2,328,324	96.5%	1,185,162	n/a	n/a
Saldo Promedio de Créditos por Prestatario	409	-5.5%	433	n/a	n/a
Saldo Promedio de Créditos por Prestatario/ PNB per Cápita	17%	-5.4%	18%	n/a	n/a
Saldo Promedio de Créditos Vigentes	395	-6.9%	424	n/a	n/a
Saldo Promedio de Créditos/ PNB per Cápita	17%	-6.7%	18%	n/a	n/a
Número de Ahorristas Voluntarios	n/a	n/a	n/a	n/a	n/a
Número de Cuentas de Ahorro Voluntario	n/a	n/a	n/a	n/a	n/a
Ahorros Voluntarios	0	n/a	0	n/a	n/a
Saldo Promedio de Ahorro por Ahorrista	n/a	n/a	n/a	n/a	n/a
Saldo Promedio de Cuentas de Ahorro	n/a	n/a	n/a	n/a	n/a

### DESEMPEÑO FINANCIERO GENERAL

	2005	% Δ	2004	% Δ	2003
Retorno Sobre Activos	4.1%	70.8%	2.4%	n/a	n/a
Retorno Sobre Patrimonio	12.6%	173.9%	4.6%	n/a	n/a
Autosuficiencia Operacional	122.6%	9.8%	111.7%	n/a	n/a
Autosuficiencia Financiera	121.2%	8.5%	111.7%	n/a	n/a



	2005		Ajustado 2004		2003
	Indicadores	% Δ	Indicadores	% Δ	Indicadores
<b>INGRESOS</b>					
Razón de Ingreso Financiero	41.5%	-5.9%	44.1%	n/a	n/a
Margen de Ganancia	17.5%	68.3%	10.4%	n/a	n/a
Rendimiento Nominal sobre la Cartera Bruta	57.7%	11.2%	51.9%	n/a	n/a
Rendimiento Real sobre la Cartera Bruta	55.2%	18.7%	46.5%	n/a	n/a
<b>GASTOS</b>					
Razón de Gasto Total	34.3%	-13.2%	39.5%	n/a	n/a
Razón de Gasto Financiero	7.1%	-23.7%	9.3%	n/a	n/a
Razón de la Provisión para Incobrables	2.0%	-33.3%	3.0%	n/a	n/a
Razón de Gastos Operacionales	25.2%	-7.4%	27.2%	n/a	n/a
Razón de Gasto de Personal	11.8%	-22.9%	15.3%	n/a	n/a
Razón de Gasto Administrativo	13.3%	11.8%	11.9%	n/a	n/a
Razón de Gasto de Ajustes	0.4%	n/a	0.0%	n/a	n/a
<b>EFICIENCIA</b>					
Gastos Operacionales/ Cartera Bruta	35.5%	5.0%	33.8%	n/a	n/a
Gastos de Personal/ Cartera Bruta	16.7%	-12.6%	19.1%	n/a	n/a
Salario Promedio/ PNB Per Cápita	4.5	-5.4%	4.7	n/a	n/a
Gasto por Prestatario	146	-15.5%	173	n/a	n/a
Gasto por Préstamo	141	-16.6%	170	n/a	n/a
<b>PRODUCTIVIDAD</b>					
Prestatarios por Personal	168	28.2%	131	n/a	n/a
Préstamos por Personal	173	30.3%	133	n/a	n/a
Prestatarios por Oficial de Crédito	437	11.9%	391	n/a	n/a
Préstamos por Oficial de Crédito	453	13.6%	399	n/a	n/a
Ahorristas Voluntarias por Personal	n/a	n/a	n/a	n/a	n/a
Cuentas de Ahorro Voluntario por Personal	n/a	n/a	n/a	n/a	n/a
Razón de la Distribución de Personal	38.2%	14.7%	33.3%	n/a	n/a
<b>RIESGO Y LIQUIDEZ</b>					
Cartera en Riesgo > 30 Días	3.0%	-38.8%	4.9%	n/a	n/a
Cartera en Riesgo > 90 Días	2.3%	-32.4%	3.4%	n/a	n/a
Ratio de Préstamos Castigados	2.0%	-31.0%	2.9%	n/a	n/a
Tasa de Préstamos Incobrables	2.0%	-31.0%	2.9%	n/a	n/a
Razón de Cobertura de Riesgo	135.5%	2.5%	132.2%	n/a	n/a
Activos Líquidos No Prod./ Total del Activo	22.8%	75.4%	13.0%	n/a	n/a
Razón Corriente	n/a	n/a	n/a	n/a	n/a



## 4 - Estados Financieros Reclasificados y Ajustados

EDPYME Alternativa

Año: 2005 Factor de cambio de moneda 1.000000  
 Moneda: Peruvian Nuevo Sol Unidades 1

<b>BALANCE GENERAL</b>	Cuentas no Ajustadas	Cuentas Ajustadas	<b>ESTADO DE RESULTADOS</b>	Cuentas no Ajustadas	Cuentas Ajustadas
Caja y Banco	2,684,738	2,684,738	<b>Ingreso Financiero</b>	<b>3,480,676</b>	<b>3,480,676</b>
Reservas en el Banco Central	0	0	Ingreso Financiero por la Cartera	3,430,310	3,430,310
Act. Financieros a Cto. Plazo	105,628	105,628	<i>Interés por la Cartera</i>	3,430,310	3,430,310
Cartera Neta	7,665,740	7,665,740	<i>Ingreso por Comisiones sobre la Cartera</i>	0	0
<i>Cartera Bruta de Préstamos</i>	8,011,784	7,986,152	Ingresos Financieros por Otros Activos Financieros	8,128	8,128
<i>(Res. para Prést. Incobrables)</i>	346,044	320,412	Otros Ingresos Rel. a los Servicios Financieros	42,238	42,238
Intereses por Cobrar	316,919	316,919	<b>Gasto Financiero</b>	<b>561,163</b>	<b>594,290</b>
Cuentas por Cobrar y Otros Activos	166,703	166,703	Gastos Financieros del Pasivo	463,174	463,174
Total del Activo a Largo Plazo	21,301	21,301	<i>Intereses y Gastos por Depósitos</i>	0	0
Activos Fijos Netos	793,330	800,383	<i>Intereses y Gastos por Obligaciones</i>	463,174	463,174
<b>Total del Activo</b>	<b>11,754,359</b>	<b>11,761,412</b>	Gastos Netos Ajuste- Inflación	0	33,127
Depósitos a la vista	0	0	<i>Gasto, Ajuste por Inflación</i>	0	40,180
Ahorros Voluntarios	0	0	<i>Ingreso, Ajuste por Inflación</i>	0	7,053
Ahorros Obligatorios	0	0	Gastos del Ajuste por Subsidios	0	0
Depósitos a plazo	0	0	Costo de Fondos	97,989	97,989
Obligaciones	8,378,279	8,378,279	Otros Gastos Financieros	97,989	97,989
<i>Obligaciones a tasas subvencionadas</i>	0	0	<b>Resultado Financiero Neto</b>	<b>2,919,513</b>	<b>2,886,386</b>
<i>Obligaciones a tasas comerciales</i>	8,378,279	8,378,279	<b>Provisión para Incobrables, Neta</b>	<b>168,912</b>	<b>168,912</b>
Intereses por Pagar	68,624	68,624	Gasto de la Provisión para Incobrables	168,912	168,912
Cuentas por Pagar y Otras Obligaciones	377,520	377,520	Recup. de Prést. Castigados	0	0
<b>Total del Pasivo</b>	<b>8,824,423</b>	<b>8,824,423</b>	<b>Gastos Operacionales</b>	<b>2,109,695</b>	<b>2,109,695</b>
Patrimonio Pagado	2,010,000	2,010,000	Gastos de Personal	991,737	991,737
Donaciones Acumuladas	528,040	528,040	Gastos Administrativos	1,117,958	1,117,958
<i>Años Anteriores</i>	528,040	528,040	<i>Arriendo y Servicios Públicos</i>	0	0
<i>Año en Curso</i>	0	0	<i>Transporte</i>	0	0
Ganancias (Pérdidas) Acumuladas	401,007	367,880	<i>Materiales de Oficina</i>	0	0
<i>Años Anteriores</i>	0	0	<i>Depreciación</i>	82,521	82,521
<i>Año en Curso</i>	401,007	367,880	<i>Otros Gastos Administrativos</i>	1,035,437	1,035,437
Ajustes	0	40,180	<b>Res. de Operación Neto</b>	<b>640,906</b>	<b>607,779</b>
<i>Ajuste por Inflación</i>	0	40,180	<b>Res. No Operacional Neto</b>	<b>27,563</b>	<b>27,563</b>
<i>Ajuste por Subsidios al Costo de Fondos</i>	0	0	Ingresos No Operacionales	42,420	42,420
<i>Ajuste por Subsidios en Especie</i>	0	0	Gastos No Operacionales	14,857	14,857
Reservas	37,812	37,812	<b>Resultado Neto (Antes de Donaciones y Impuestos)</b>	<b>668,469</b>	<b>635,342</b>
Otras Cuentas de Patrimonio	-46,923	-46,923	Impuestos	267,462	267,462
<b>Total del Patrimonio</b>	<b>2,929,936</b>	<b>2,936,989</b>	<b>Res. Neto (Antes Donaciones y Después de Impuestos)</b>	<b>401,007</b>	<b>367,880</b>
<b>Total del Pasivo y Patrimonio</b>	<b>11,754,359</b>	<b>11,761,412</b>	Donaciones para Subsidiar Servicios Financieros	0	0
			<b>Resultados Neto (Después de Donaciones y Impuestos)</b>	<b>401,007</b>	<b>367,880</b>

<b>AJUSTE POR INFLACIÓN</b>	<i>Aplicado: Sí</i>	
Patrimonio del Año Anterior	2,480,252	
Tasa de Inflación	1.62%	FMI, Estadísticas Financieras Internacionales, línea 64x.
<b>Gasto, Ajuste por Inflación</b>	<b>40,180</b>	Efecto: Otra cuenta de Patrimonio que compensa el cambio en
Activo Fijo del Año Anterior	435,358	
Tasa de Inflación	1.62%	FMI, Estadísticas Financieras Internacionales, línea 64x.
<b>Ingreso, Ajuste por la Inflación</b>	<b>7,053</b>	Efecto: Aumenta las cuentas Activos Fijos y Total del Activo.
<b>Gasto Neto Ajuste por la Inflación</b>	<b>33,127</b>	Efecto: Aumenta la cuenta Gasto Financiero, y disminuye el Resultado
<b>AJUSTE DE COSTE DE FONDOS</b>	<i>Aplicado: Sí</i>	
Balance de Obligaciones del Año Anterior	2,419,976	
Balance de Obligaciones del Año Actual	8,378,279	
Balance Promedio de Obligaciones por el Año	5,399,128	
Tasa de Interés Comercial Local	3.43%	FMI, Estadísticas Financieras Internacionales, línea 60L.
Coste de Fondos a Tasas Comerciales	185,190	
Interés y Comisiones Pagados por Obligaciones	463,174	
<b>Ajuste al Coste de Fondos</b>	-	Efecto: Aumenta el Gasto Financiero, disminuye el Resultado Operacional, Resultado Neto.
<b>AJUSTE POR PRÉSTAMOS CASTIGADOS</b>	<i>Aplicado: Sí</i>	
Cartera Bruta de Préstamos no Ajustada	8,011,784	
Créditos en Riesgo > 365 días	25,632	
<b>Cartera de Préstamos Ajustada</b>	<b>7,986,152</b>	Efecto: Disminuye la Cartera neta y aumenta la Provisión para
N° de Préstamos Vigentes	5,909	
N° de Préstamos > 365 días	20	
<b>N° de Préstamos Vigentes Ajustado</b>	<b>5,889</b>	
<b>AJUSTE PROV. CRÉDITOS INCOBRABLES</b>	<i>Aplicado: Sí</i>	
Préstamos Vigentes Refinanciados	17,276.00	
Factor de Provisión, Préstamos Refinanciados	x 50%	
<i>Reserva para Préstamos Refinanciados</i>	<b>8,638</b>	
Préstamos en Riesgo 90-180 días	94,118	
Factor de Provisión, Atrasados 90-180 días	x 50%	
<i>Reserva para Préstamos, Atrasados 90-180 días</i>	<b>47,059</b>	
Préstamos Atrasados 180-360 días	86,436	
Factor de Provisión, Atrasados 180-360 días	x 100%	
<i>Reserva para Préstamos, Atrasados 180-360 días</i>	<b>86,436</b>	
<b>Reserva mínima para Préstamos Incobrables, Ajustada</b>	<b>142,133</b>	Efecto: Disminuye la Cartera neta y aumenta la Provisión para incobrables si la Reserva para Prestamos Incobrables no es suficiente para cubrir el ajuste de la provisión y el castigo.
Cartera Bruta, no Ajustada	8,011,784	
Reserva para Préstamos Incobrables, no Ajustada	346,044	
Cartera Neta, no Ajustada	7,665,740	
Cartera Bruta, Ajustada	7,986,152	
Reserva para Préstamos Incobrables, Ajustada	320,412	
Cartera Neta, Ajustada	7,665,740	
Diferencia, Cartera Bruta Ajustada y no Ajustada	-	
Provisión para Incobrables, Neta no Ajustada	168,912	
<b>Provisión para Incobrables, Ajustada</b>	<b>168,912</b>	Efecto: Disminuye el Resultado de Operación Neto, Resultado Neto.
<b>AJUSTE POR SUBSIDIOS EN ESPECIE</b>	<i>Aplicado: Sí</i>	
<i>Categoría de Donación</i>	<i>Valor Indicado Ajuste</i>	
Personal	-	-
Arriendo y Servicios Públicos	-	-
Transporte	-	-
Suministros de la Oficina	-	-
Otros	-	-
<b>Total</b>	-	-
		Efecto: Aumenta la cuenta Total Gastos Operacionales, disminuye la cuenta Resultado de

MIX no se responsabiliza por la validez de la información presentada en este reporte.